



vista da via Marinotti (2017) | view from via Marinotti (2017)



case in costruzione (1957) | houses under construction (1957) | FFSC_A22-071

CASE DEL 'CAPROLATTAME' HOUSES FOR 'CAPROLACTAM'

1962 - 1963

Anche le case per i "Tecnici Caprolattame" fanno parte della seconda fase di costruzione degli insediamenti residenziali di Torviscosa e sono state realizzate all'inizio degli anni '60 per ospitare i tecnici della SNIA Viscosa che lavoravano presso il nuovo impianto di produzione del caprolattame da toluene, materia prima per il nailon.

Il complesso residenziale "case Caprolattame" si compone di tre fabbricati collegati con porticati in mattoni faccia a vista, a formare una corte, e realizzati in continuità con gli edifici per impiegati a sud di piazza del Popolo.

L'edificio tipo è a tre piani con ingresso centrale e scala interna di collegamento ai piani superiori e al seminterrato.

L'ingresso principale è sul fronte strada (via Marconi), mentre un ingresso secondario collega il vano scale con la corte interna comune.

Ad ogni livello sono organizzate simmetricamente due ampie unità abitative, che comprendono soggiorno, cucina, due camere, due bagni e due stanze di servizio.

Gli edifici si presentano in buono stato di conservazione e non sono state apportate modifiche significative.

MATERIALI

pareti esterne: muratura di mattoni

solai: latero-cemento

copertura: latero-cemento con manto in tegole

facciate: intonaco e mattoni faccia a vista

scale: c.a. rivestito in marmo

pavimenti: cemento nello scantinato, parquet lamellari di rovere, piastrelloni di granito e termoplastica per i tre piani superiori

The Houses for the "Caprolactam Technicians" are also part of the second phase of construction of the Torviscosa residential settlements and were built in the early 60s to accommodate the technicians of the SNIA company who worked in the new plant for the production of caprolactam from toluene, the raw material for nylon.

The residential complex of the "houses for Caprolactam" consists of three blocks of buildings connected with porticoes, forming a courtyard, and built in continuity with the buildings for the clerks on the south of the main square piazza del Popolo.

The typical building rise to three storeys with central entrance and internal staircase connecting the upper floors and the basement.

The main entrance is on the street (via Marconi), while a secondary entrance connects the stairwell with the internal common courtyard.

Two spacious housing units are symmetrically organised on each level and they include living room, kitchen, two bedrooms, two bathrooms and two utility rooms.

The state of conservation of the building is generally good and relevant transformations are not present.

MATERIALS

walls: brick masonry

floors: hollow bricks and r.c. slab

roof: hollow bricks and r.c. and barrel tiles

facades: plaster and fair-faced brickwork

stairs: internal, artificial stone covered with marble

flooring: concrete in the basement, lamellar oak parquet, granite tiles and thermoplastic in the three floors



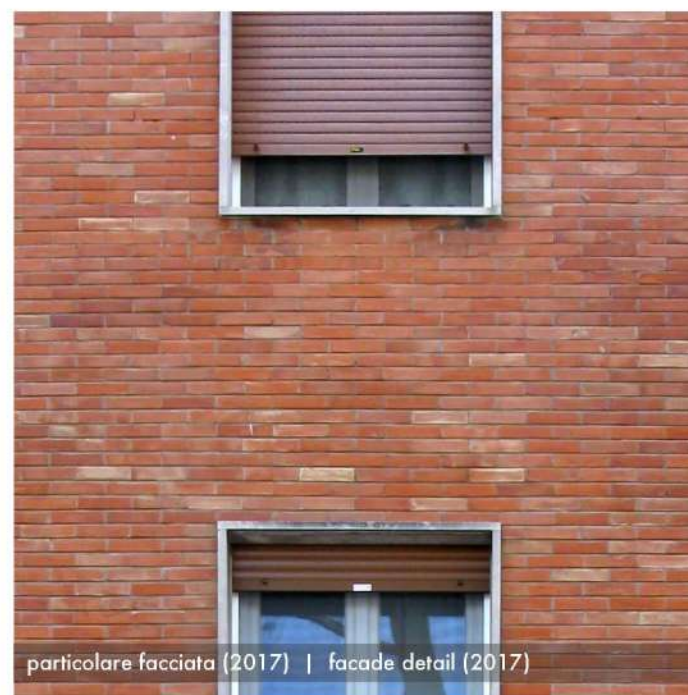
13



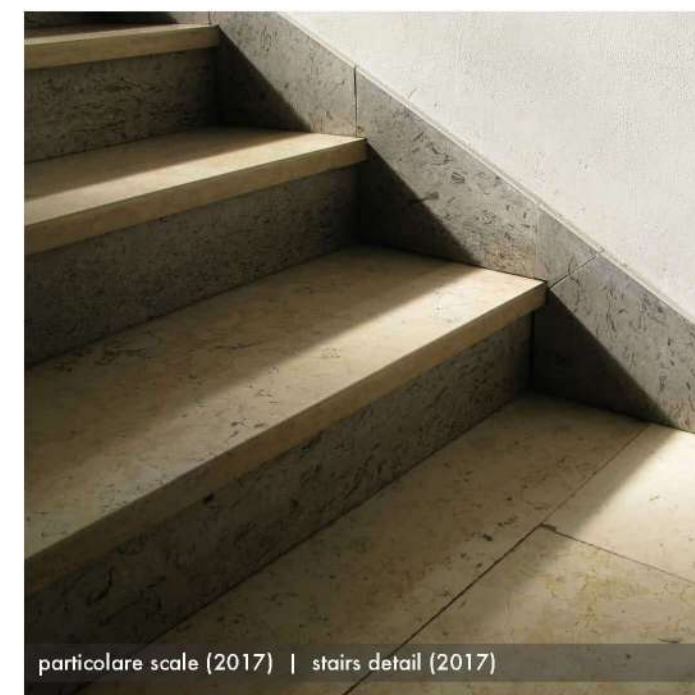
case in costruzione (1956) | houses under construction | FFSC_A22-070



case in costruzione (1962) | houses under construction | FFSC_A22-075



particolare facciata (2017) | facade detail (2017)



particolare scale (2017) | stairs detail (2017)